

# みのりのデイ通信

住所：岩内郡共和町南幌似57-13  
電話：0135-71-2580 fax：0135-71-2345  
発行責任者：施設長 小嶋 龍治

## かわいいワンコがい～っぱい！！



今年の干支はいぬ！  
そこで、デイサービスではおしぼりタオルを使って思い思いに犬のぬいぐるみをつりました。限られた材料でしたがどれもかわいい個性的な犬がいっぱいできました！！  
とってもかわいらしいので、大ホール展示中です。  
お散歩に行きながらぜひ、ご覧になってくださいね！

## お誕生日おめでとうございます☆

昭和 9 年 3 月 31日

昭和 6 年 3 月 24日

大正 11年 3 月 5 日

昭和 4 年 3 月 8 日

昭和 8 年 3 月 20日

昭和 2 年 3 月 29日

昭和 4 年 3 月 31日

昭和 6 年 3 月 26日

みなさん、また素敵な一年をお過ごしくださいね！



# 平成30年はイイ年に！

先月号に載せきれなかった、今年の抱負。  
みなさんの前向きな希望や目標が書かれています。（敬称略）

今年は元気で暮らしたいと思っています。  
足が悪いので、運動をして怪我の無きようにしたいです。  
三浦 孫作

健康第一。  
今年も元気に畠をつくりましょう。  
岩佐 悦

元気で今年も過ごせますように。  
樽谷 ヤエ

今年も元気でデイサービスに来たいです。  
長尾 ハツ

今年も元気で頑張ります。  
細田 芳江

元気で  
大場 了一

今年も健康で過ごせます様に。  
奥 ヒサ

今年も元気で通いますので、よろしくお願いいたします。  
武田 悦

今年も元気でみんなとデイサービスを楽しみます。  
よろしく。  
松橋 正敏

今年も元気で来ます。よろしくね。  
長尾 チトセ

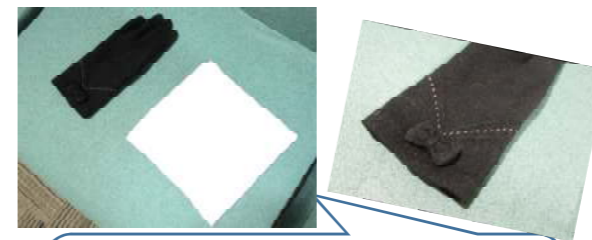
健康に気を付けて日々楽しく  
川田 スミ

今年も健康で暮らせますように。  
村谷 キクエ

みなさ～ん！  
お心当たりはありますか？

## 落とし物で～す！！

寒い日が多かった先月。みなさんの手荷物も何かと多くなり、落とし物が目立ちました。  
ここに写真を記載いたしますので、お心当たりのある方は、職員までお伝えくださいね！



白のガーゼハンカチはとても新しく、黒の手袋は女性物で、ステッチとリボンがかわいくついています。



女性物の長つつです。紺色で防寒タイプです。サイズは24センチです。

# お薬手帳持参のお願い

先週、連絡帳にも記載させていただきましたが、通所する際に持参するケースの中に  
ご自身の「お薬手帳」も入れて戴くようお願いをしております。

現在みのりの里では、通所される皆さんの処方内容については、担当のケアマネジャーさんや  
ご家族・皆さんからの情報で把握をしておりますが、薬の変更があったときや、突発的な  
処方などについての情報がどうしても遅れてしまう場合がございます。

当施設では処方されているお薬について、サービス提供時間内に内服したり使用するものが  
ある場合には、正確に対応をすることが、管理上義務付けられており、誤薬などを起こさない  
ためにも、利用日時点での処方内容を正確に把握する必要があります。

そのため、大変ご面倒をおかけいたしますが、連絡帳ケースの中に「お薬手帳」を入れて  
いただけるよう、お願いをいたします。

合わせまして、かかりつけ医に受診される際には、ぜひ当施設からお渡ししているノートも  
ご持参し、診察の際にお医者様へご提示いただければと思います。

デイサービスでは毎回ほぼ決まった時間に、同じような条件のもと「血圧・体温・脈拍」の  
測定をしております。毎月初めに体重測定をした際には、「先月比」を記載しております。

普段の健康状態を知る上で、とても有効な情報ですので、ぜひご活用ください。



# あんぱんサイコー!



2月は、バレンタイン月間なので、あまーいお菓子作りを！と話しが盛り上がり  
難易度の高い、手作りあんぱん作りに挑戦しました。

作業工程は、なんと一日がかり！ 材料の計量から混ぜる・捏ねる・叩く  
発酵させる・形成するまでをみなさんにいただきました。

一週間を通して大成功！！毎日、パン屋さんみたいないい香りが漂いました。  
ここに、レシピを記載しますので、ぜひおうちでも挑戦してみてくださいね！



## 用意するもの

- ・強力粉 … 200グラム
- ・砂糖 … 30グラム
- ・バター … 20グラム
- ・ドライイースト … 3グラム
- ・牛乳 … 150cc
- ・あんこ … 好きなだけ

①牛乳にお砂糖を溶かして ③混ぜたらバターも  
温めて、ぬるい状態にします 入れてさらに混ぜます。

②小麦粉にイースト・牛乳を ④今度は手でよく  
入れて、しゃもじでよく混ぜ 捏ねます。時間はなんと  
ます。 15分!頑張ってください!

- ⑤しっかりこねたら ⑥包丁で生地を ⑧生地の中にあんこを ⑨180℃のオーブンで  
ボールにラップをし 6~8個に切り分 につめてまるめます。 13分程度焼いたら完成!  
暖かいところで きれいに丸め 丸めたら、30分 生地をやすませます。



# 3月の活動予定表

あつという間に三月になりました。雪解けもすすんできましたね!

今月は、一足早く桜の作品をたくさん作っていきたいと思います。

また、日本海の春らしく、ニシンを釣るソーランゲームもしますよ!

春本番を前に、体力づくりをしていきましょうね!!

	月曜日	火曜日	水曜日	木曜日	金曜日
日付				1	2
午前の活動				体重測定日 脳トレ	体重測定日 脳トレ
午後の活動				パットゴルフ	パットゴルフ
日付	5	6	7	8	9
午前の活動	体重測定日 さくらのちぎり 絵	体重測定日 さくらのちぎり 絵	体重測定日 さくらのちぎり 絵	さくらのちぎり絵	さくらのちぎり絵
午後の活動	投扇興ゲーム	投扇興ゲーム	投扇興ゲーム	投扇興ゲーム	投扇興ゲーム
日付	12	13	14	15	16
午前の活動	ちぎり絵仕上げと 枝垂桜づくり	ちぎり絵仕上げと 枝垂桜づくり	ちぎり絵仕上げと 枝垂桜づくり	ちぎり絵仕上げと 枝垂桜づくり	ちぎり絵仕上げと 枝垂桜づくり
午後の活動	ソーランゲーム	ソーランゲーム	ソーランゲーム	ソーランゲーム	ソーランゲーム
日付	19	20	21	22	23
午前の活動	4月カレン ダー	4月カレン ダー	4月カレン ダー	4月カレン ダー	4月カレン ダー
午後の活動	すすきのまで一 直線ゲーム	すすきのまで一 直線ゲーム	すすきのまで一 直線ゲーム	すすきのまで一 直線ゲーム	すすきのまで一 直線ゲーム
日付	26	27	28		
午前の活動	脳トレ	脳トレ	脳トレ		
午後の活動	テーブルホッケー	テーブルホッケー	テーブルホッケー		

## インフルエンザ、引き続き流行中です！お気を付け下さい！！

## 編集後記



↑これは羽生君を応援する  
金曜日の皆さんです。熱い  
応援は、テーブルの上のパン  
生地にも伝わりすごい膨らみに!

白熱した冬季オリンピックが終わってしまいましたね。  
羽生選手がショートプログラムの試合があったのは、金曜日。  
みなさん昼寝もそこそこに応援をし、演技終了後は涙・なみだ...!!  
こんなにスポーツで盛り上がったのは初めてでしたね!

オリンピック熱は続き、特養との交流レクも  
カーリング対決を行いました。とても接戦で  
楽しく盛り上がりました。その後も  
カーリング熱は続き、しばらくカーリングゲーム  
をしたり、テレビでの応援も続いていました。  
大勢で観るオリンピックは格別でした。

